

EG

- // W1: 85,5 m²
- // W2: 80,9 m² *
- // W3: 84,8 m² *
- // W4: 62,5 m² *

* barrierefrei



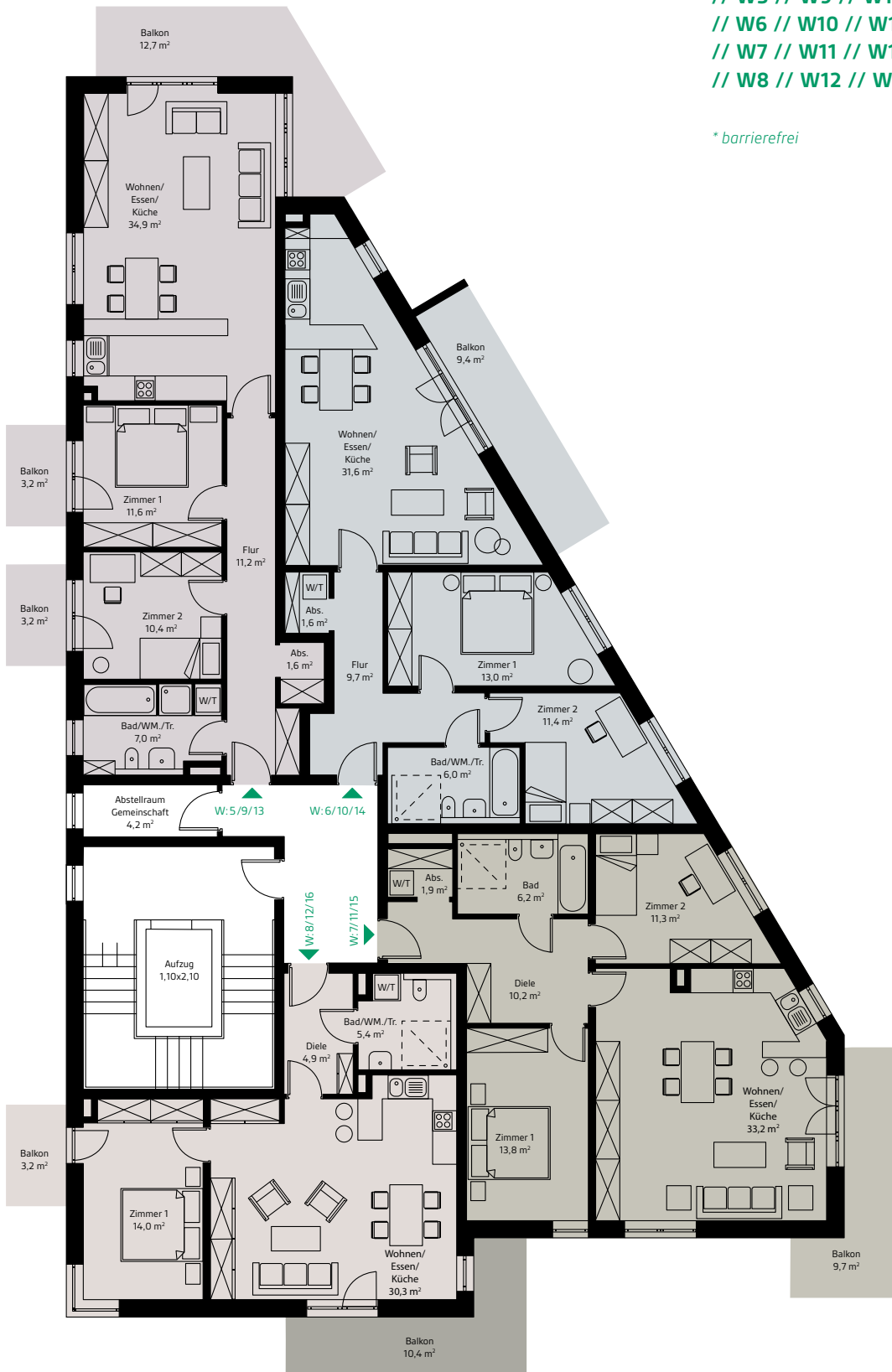
Terrassen und Gärten werden zu 25 % zur Gesamtwohnfläche gerechnet.



1.-3. OG

// W5 // W9 // W13:	86,3 m ²
// W6 // W10 // W14:	78,0 m ² *
// W7 // W11 // W15:	81,4 m ² *
// W8 // W12 // W16:	61,4 m ² *

* barrierefrei



Balkone werden zu 50% zur Gesamtwohnfläche gerechnet.

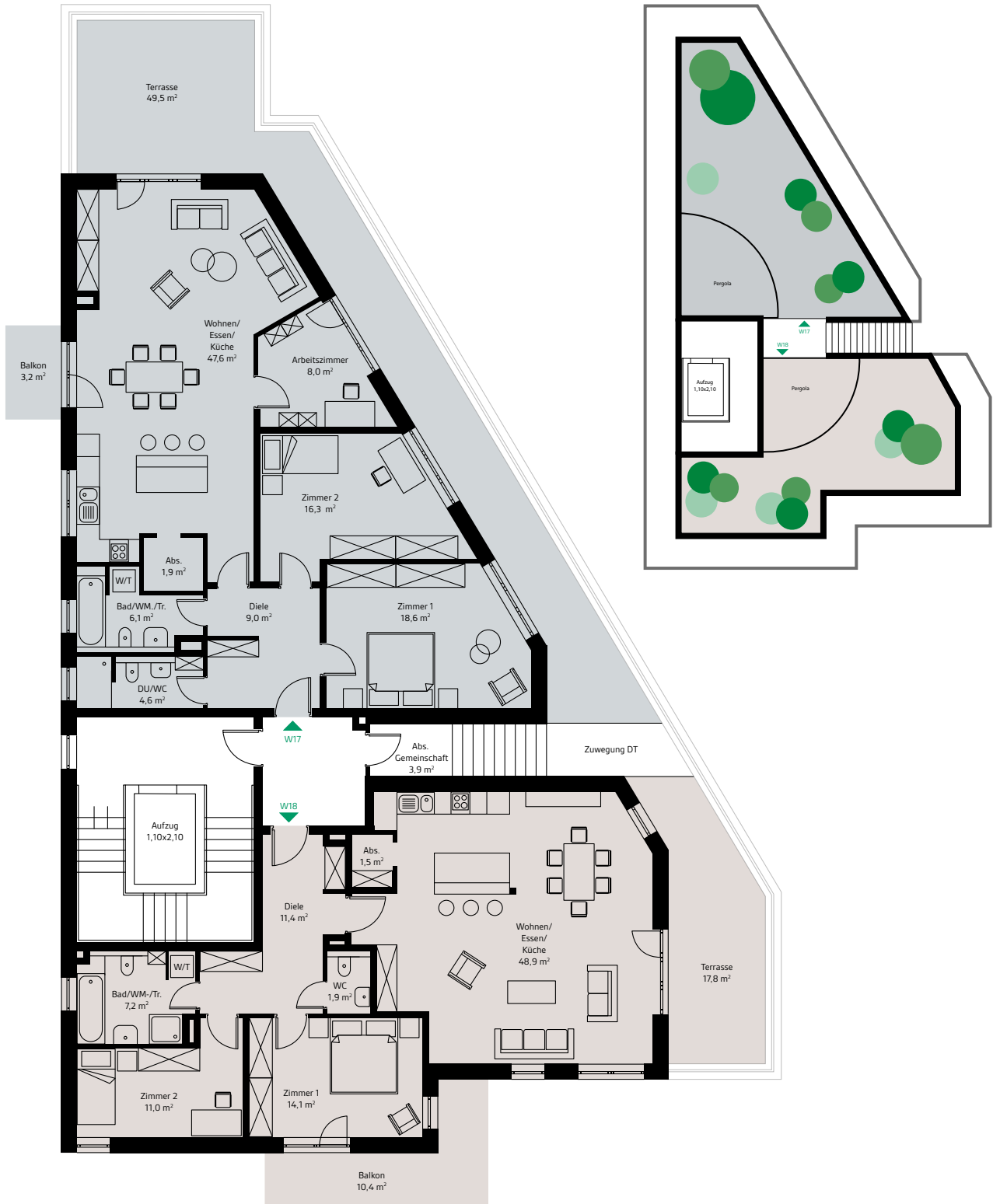


4. OG

Dachterrasse

// W17: 143,8 m²
// W18: 119,5 m²

// W17: 74,5 m²
// W18: 65,9 m²



Terrassen und Balkone werden zu 25 % zur Gesamtwohnfläche gerechnet.

